



Édito

La concertation se poursuit



Le 8 juillet dernier la réunion publique qui a eu lieu salle Alain Colas à Fives a réuni 600 personnes. Comme annoncé à cette occasion, la réunion commune des conseils de quartier de Fives et d'Hellemmes (Barrière-Boldoduc) s'est tenue début octobre et les ateliers riverains ont démarré. Des ateliers projets

seront également mis en place avec le 23 novembre 2015 une réunion introductive de lancement.

Concevoir avec vous et pour vous cet important projet métropolitain, qui permettra de créer de nouveaux logements, de l'activité économique, des commerces, des équipements, des espaces verts, est pour nous essentiel.

Les prochaines étapes de la mise en œuvre du projet arrivent désormais à grand pas : de nouveaux espaces publics verront le jour, avec la voie nouvelle devant l'arrêt de métro Marbrerie et le passage couvert sous la halle et en septembre prochain, le chantier du lycée hôtelier international ouvrira ses portes à près de 1.100 apprenants. Nous savons que les attentes sont fortes.

Dans ce journal numéro 2, nous vous proposons donc de découvrir toutes les avancées du projet, et vous donnons d'ores et déjà rendez-vous en avril prochain pour un nouveau journal qui sera consacré aux initiatives autour du projet Fives Cail.

.....
Martine Aubry

Maire de Lille

Damien Castelain

Président de la Métropole Européenne de Lille

Sommaire

Retour en images page 02

Fives Cail avance pages 02 et 03

- Les chantiers foisonnent
- Les ateliers s'engagent
- S'informer facilement et simplement

Les chantiers en cours
pages 02 et 03

- Déconstruction des halles F15 et F16
- La voie nouvelle
- La cuve monumentale
- Le lycée hôtelier international

Le planning des ateliers projet
pages 02 et 03

Interview de David Tine
page 03

Portfolio page 04

Le lycée hôtelier international en quelques chiffres
page 04

Les rendez-vous à venir page 04

Retour en images



RÉUNION PUBLIQUE - 8 juillet 2015



JOURNÉES DU PATRIMOINE - 19 et 20 septembre 2015



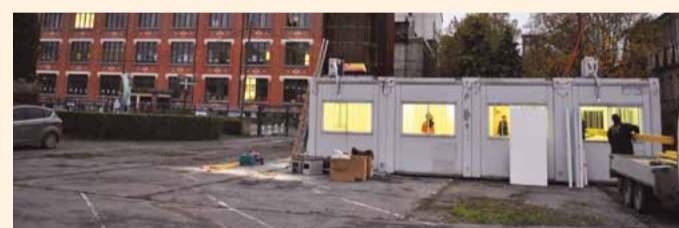
ATELIER RIVERAINS ZONE NORD - 10 octobre 2015



1^{ère} VISITE BUS OFFICE DU TOURISME - 11 octobre 2015



EXPOSITION 123 FRICHES - 14 octobre au 19 décembre 2015



AMÉNAGEMENT DES BUNGALOWS - 16 octobre 2015



PROJET DE TIERS-LIEU - 22 octobre 2015



SALON PROJECT CITY - 28 au 30 octobre 2015

Fives Cail avance

LES CHANTIERS FOISSONNENT

La friche de l'usine Fives Cail continue sa renaissance et l'ensemble des chantiers avance.

Cette opération d'aménagement prévoit un renouveau en 2 phases. La première phase est engagée depuis 2012. Elle comprend la bourse du travail, le lycée hôtelier, le gymnase, la cuve monumentale, de nombreux espaces publics, la transformation de certaines halles et la mise en chantier des 500 premiers logements d'ici 2020.

La déconstruction s'achève rue Pierre Legrand, laissant place à l'axe qui connectera en septembre 2016 l'entrée du métro marbrerie au passage couvert, en passant par le parvis du lycée hôtelier va prendre forme à partir de janvier. Dès décembre 2015, il sera possible d'entrevoir l'emprise de cette nouvelle voie.

Dans le même temps les travaux techniques préalables se poursuivent afin de pouvoir réaliser l'aménagement des halles.

LES ATELIERS SE LANCENT

Liés à une attente très forte des habitants, la concertation se poursuit comme annoncé lors de la réunion publique du 8 juillet dernier.

Sur la base des attentes formulées par les habitants dans le journal n°1, les conseils de quartier de Fives et Hellemmes (Barrière-boldoduc) ont mis en place le 7 octobre dernier la méthode de concertation des ateliers.

Le 10 octobre dernier, les riverains des rues Denis du Péage et Dupuytren étaient réunis pour une présentation des grandes étapes à venir sur la déconstruction des halles F15 et F16.

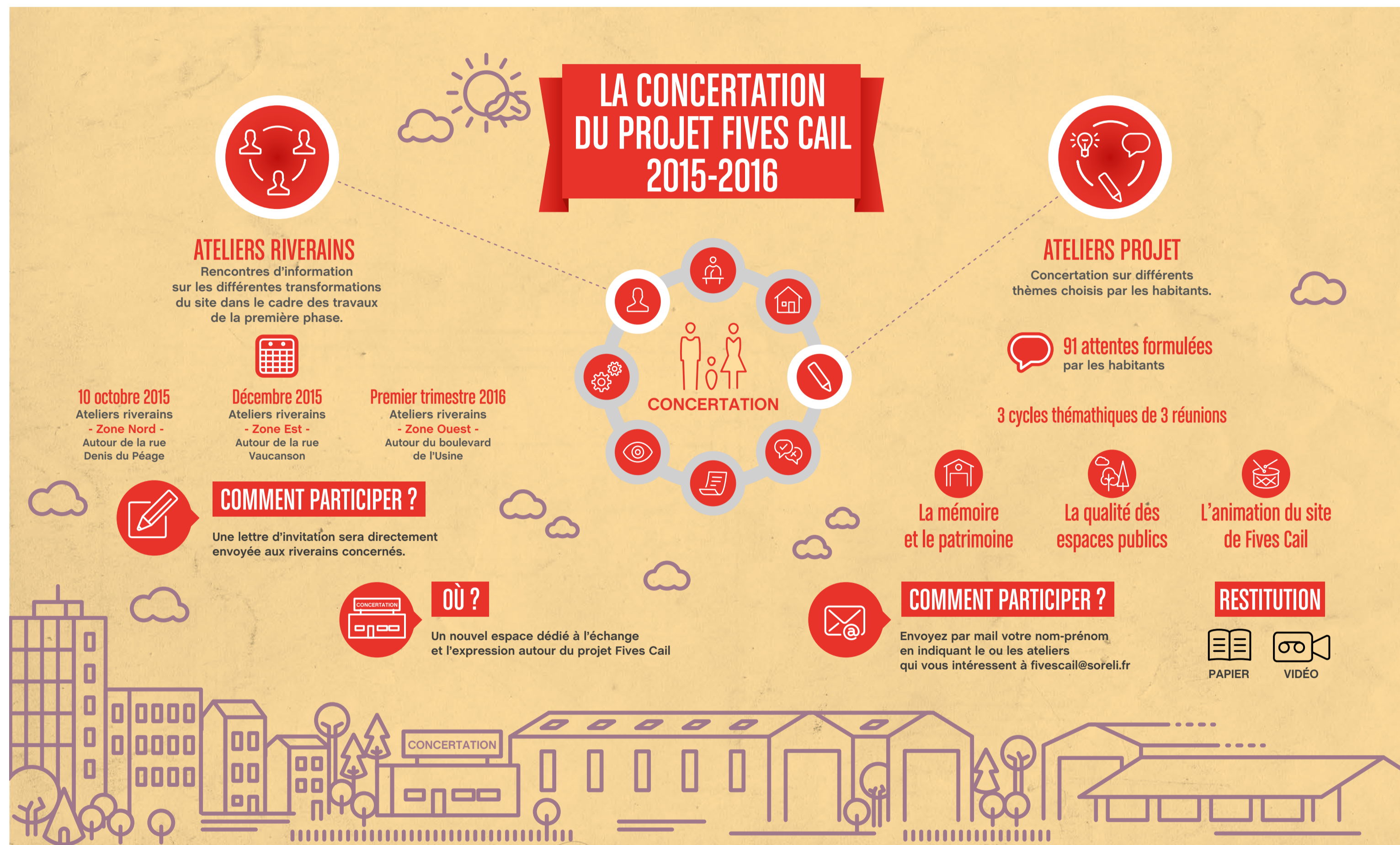
Les prochains ateliers riverains concerneront les zones est et ouest du site et seront programmés fin 2015.

Dans le même temps, les ateliers projet qui seront les lieux d'échange et d'expression autour des attentes formulées par les habitants s'engageront dès janvier 2016.

La réunion plénière du 23 novembre marque le point de départ de ces ateliers, avec une formation sur le projet et une présentation de la méthode de concertation pour les futurs participants.

S'INFORMER FACILEMENT ET SIMPLEMENT

Le premier numéro du journal de Fives Cail soulignait l'engagement d'une communication durable sur le projet. Ce deuxième journal le confirme, d'autres suivront !



2015 Les chantiers en cours > 2016

Déconstruction des halles F15 et F16



Présenté lors de l'atelier riverains du 10 octobre, le projet de démolition des halles F15 et F16 s'engage.

Suite au rapport de l'expert judiciaire, la démolition de la halle F16 a été actée. Grâce à un échafaudage suspendu, les ouvriers ne viendront pas dans les jardins voisins de la halle F16 pour les travaux de démolition des halles.

Les travaux de démolition associés en parallèle à ceux de maintien d'une partie du mur de la halle F16 démarreront lors du premier trimestre 2016, pour se terminer en fin d'année 2016.

La voie nouvelle apparaît



Afin de relier directement Fives Cail au métro Marbrerie et à la station Ville Marbrerie, et ainsi privilégier les mobilités douces et l'intermodalité, un nouvel espace public connectant la rue P. Legrand au parvis du lycée hôtelier international va être réalisé. Cet espace accueillera un mail piétonnier généreux, séparé d'une voie en sens unique par une large bande plantée.

La voie, en zone 30, offrira un accès aux véhicules depuis la rue Pierre Legrand vers le site de l'usine réhabilitée et permettra la circulation des cyclistes en toute sécurité, avec contre-sens cyclable.

Après quelques mois de travaux de déconstruction, l'aménagement de ce nouvel espace public se déroulera jusqu'à l'été 2016.

La cuve va sortir de terre



Les travaux de désamiantage de la halle F8 se termineront fin décembre pour permettre la mise en œuvre de ce chantier d'exception.

Symbole d'une gestion intelligente des eaux pluviales, la cuve de 9 mètres de haut, qui sera installée à côté du passage couvert (dans la halle F8 réhabilitée), sera à être construite dès janvier 2016.

Le monument construit alimentera les jardins d'eau de Fives Cail créant ainsi un paysage unique sur le site.

Interview

David Tine,
Directeur de la maîtrise d'ouvrage et de la conduite d'opérations pour la ville de Lille

Quel est le rôle de la ville de Lille en tant que maître d'ouvrage de ce lycée hôtelier international ?

La gestion du lycée est une compétence de la région Nord Pas de Calais. Néanmoins, eu égard au lien direct entre le lycée hôtelier, la salle de sport et les nouveaux espaces publics (passage couvert), il a été décidé d'établir une convention entre la Ville de Lille et la Région Nord Pas de Calais. De ce fait, la ville de Lille assure la maîtrise d'ouvrage administrative, technique et financière du chantier.

Par ailleurs sur le site de Fives Cail, il ne faut pas oublier que la reconstruction a été engagée dès 2007 par la ville de Lille en collaboration avec la MEL (Métropole Européenne de Lille).

A titre d'exemple, la Bourse du Travail a été le premier bâtiment livré dès 2012 par la Ville de Lille, en tant que maître d'ouvrage.

Comment se déroule le chantier ?

Les premiers travaux ont commencé en juin 2014. Aujourd'hui ce sont près de 150 ouvriers répartis entre 18 entreprises qui travaillent sur le site.

Les bâtiments logements et internat devraient être achevés pour la fin d'année 2015, la salle de sport pour le 1^{er} trimestre 2016 et enfin ceux du bâtiment lycée pour la fin mai 2016.

Le lycée ouvrira ses portes pour la rentrée de septembre 2016.



Que verra-t-on à l'ouverture du lycée ?

Le lycée hôtelier international représentera en septembre 2016 un des emblèmes de la gastronomie pour notre métropole. Avec près de 1100 apprenants, plusieurs lieux d'application seront ouverts au public : une fleuristerie, une boulangerie et un restaurant.

A noter l'importance des structures d'accueil, avec un internat de 120 chambres pour les apprenants, et 8 appartements de fonction pour le personnel du lycée.

C'est donc un véritable espace de formation et de vie au cœur de Fives Cail qui fonctionnera dès septembre prochain.

Le lycée hôtelier international

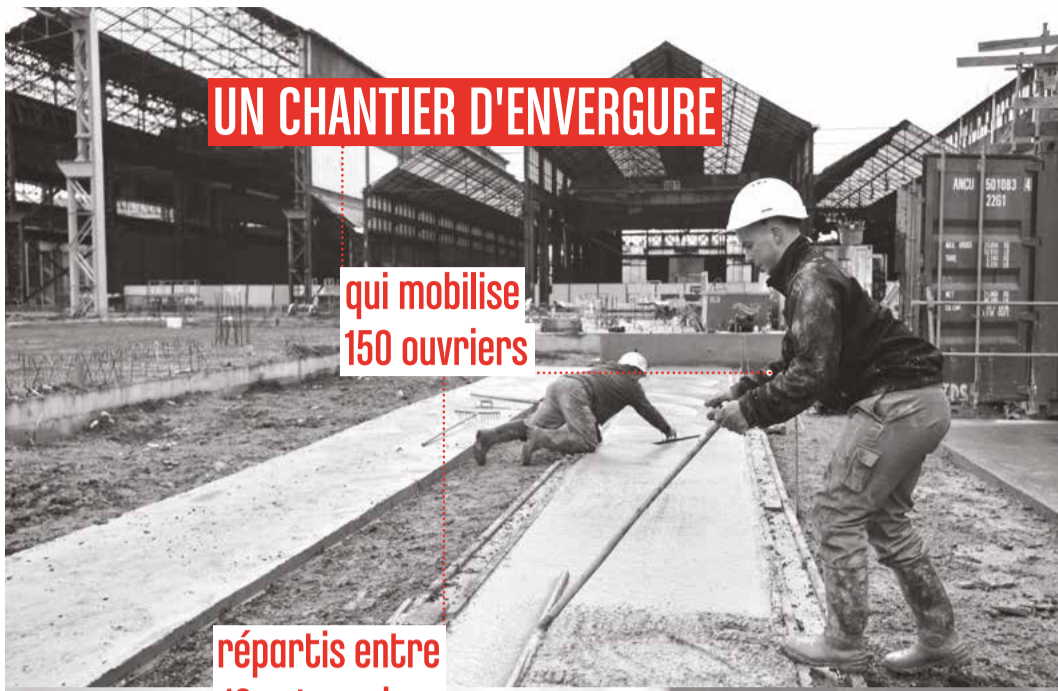


Les travaux du lycée hôtelier ont démarré en juin 2014. Il a d'abord fallu déconstruire et réhabiliter les halles dans son emprise.

Les entreprises œuvrent sans relâche à la construction de l'ensemble des bâtiments formant le lycée, le gymnase, les logements de fonction et l'internat, ainsi que le passage couvert de 160 mètres de long, dans une halle conservée.

Le lycée ouvrira ses portes en septembre 2016.

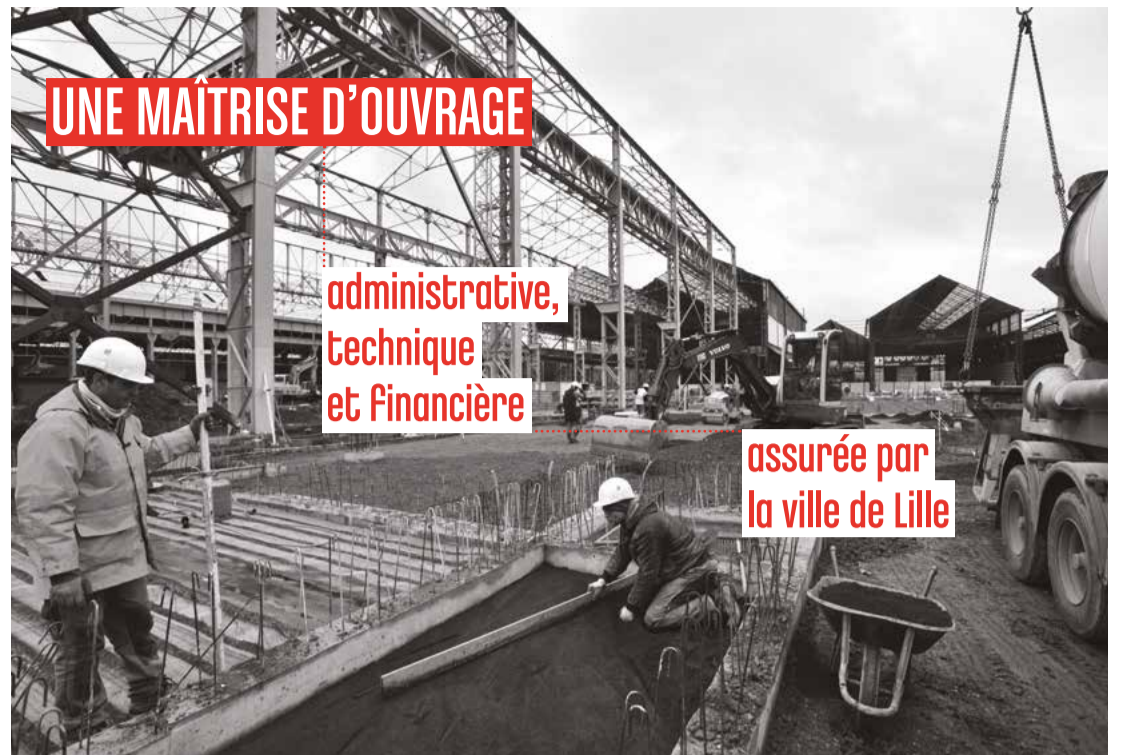
Portfolio du chantier du lycée



UN CHANTIER D'ENVERGURE

qui mobilise
150 ouvriers

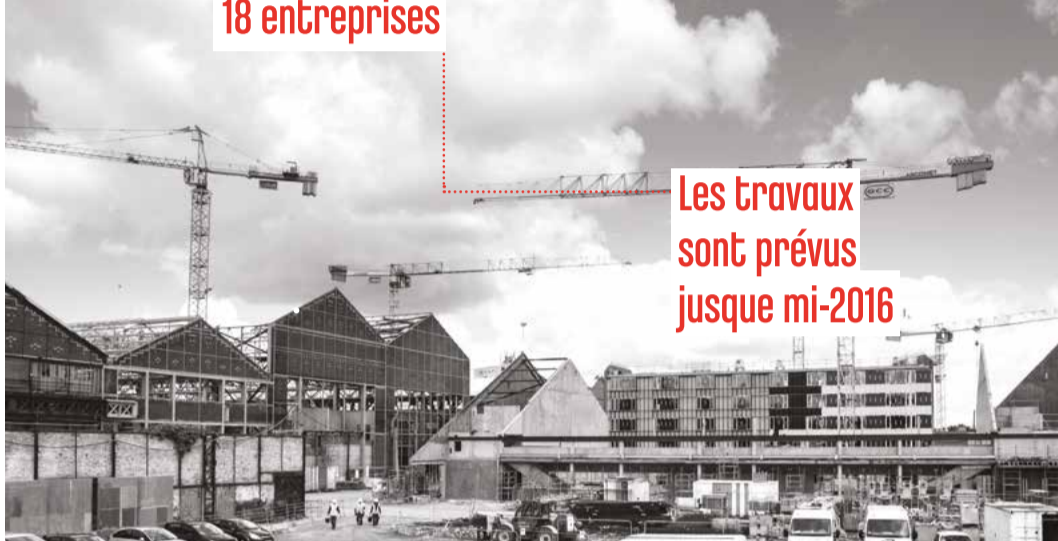
répartis entre
18 entreprises



UNE MAÎTRISE D'OUVRAGE

administrative,
technique
et financière

assurée par
la ville de Lille

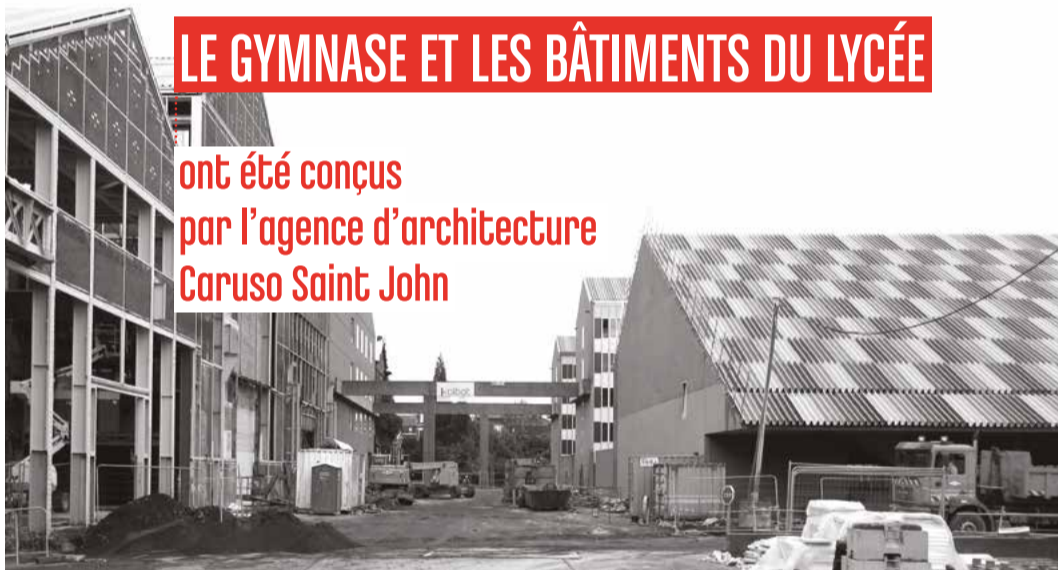


Les travaux
sont prévus
jusque mi-2016



LE PASSAGE COUVERT

160 m de longueur
25 m de hauteur



LE GYMNASE ET LES BÂTIMENTS DU LYCÉE

ont été conçus
par l'agence d'architecture
Caruso Saint John

LE LYCÉE EN QUELQUES CHIFFRES

- 1100 apprenants
- + de 15000 m²
- 120 chambres d'internat
- 1 restaurant d'application
- 2 magasins d'application, une boulangerie, une fleuristerie
- 1 hôtel d'application de 2 à 5 étoiles

Crédits photographiques : S. Debussche - J. Sylvestre - S. Jarry - Caruso Saint John

Les rendez-vous à venir



EXPOSITION 1,2,3 FRICHES

Rendez-vous à la Maison de l'Architecture et de la Ville - Eurallille
Exposition pédagogique
Entrée libre

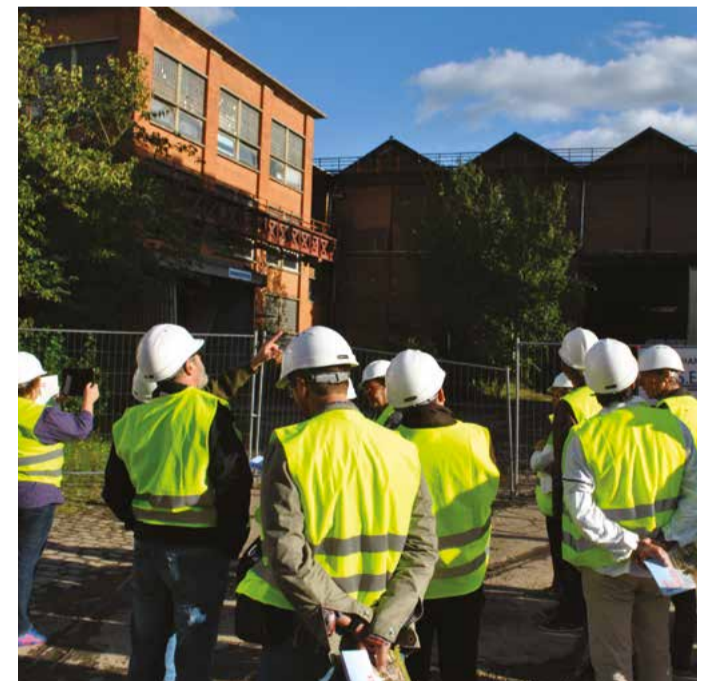
jusqu'au 19 décembre 2015



ATELIERS PROJET

Concertation sur différents thèmes
choisis par les habitants.
Facebook : les ateliers projet de Fives Cail

à partir de janvier



RÉUNION DES ASSOCIATIONS

Rencontre avec les représentants
des associations fivoises et hellemmoises.
Inscription : fivescail@soreli.fr

Décembre 2015



CONTACT
Soreli - 03 20 52 20 50
Mail : fivescail@soreli.fr

